

ผู้ขอรับบริการ

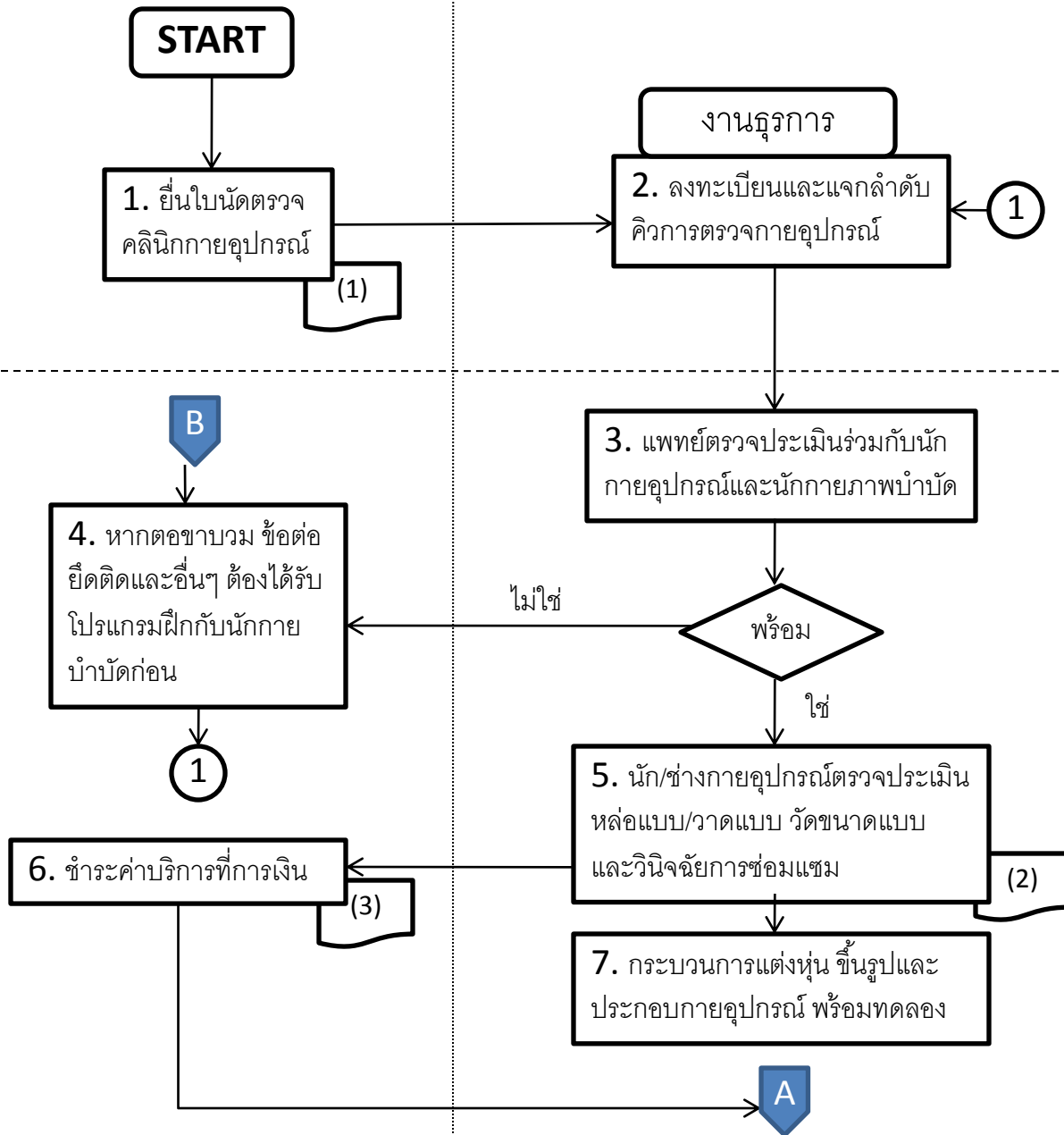
ผู้ให้บริการ

ระยะเวลา

หมายเหตุ

ขั้นที่ 1/4: การยื่นใบนัด

ขั้นที่ 2/4: การตรวจประเมินและผลิตกายอุปกรณ์



(ขั้นตอนที่ 1-12 ใช้เวลารวม 7 วัน (ไม่รวมขั้นตอนที่6))

เอกสาร:

- (1) ใบนัดตรวจคลินิกกายอุปกรณ์
- (2) ใบสั่งแพทย์
- (3) ใบเสร็จรับเงิน

ขั้นที่ 3/4: การทดลองใช้และส่งมอบกายอุปกรณ์

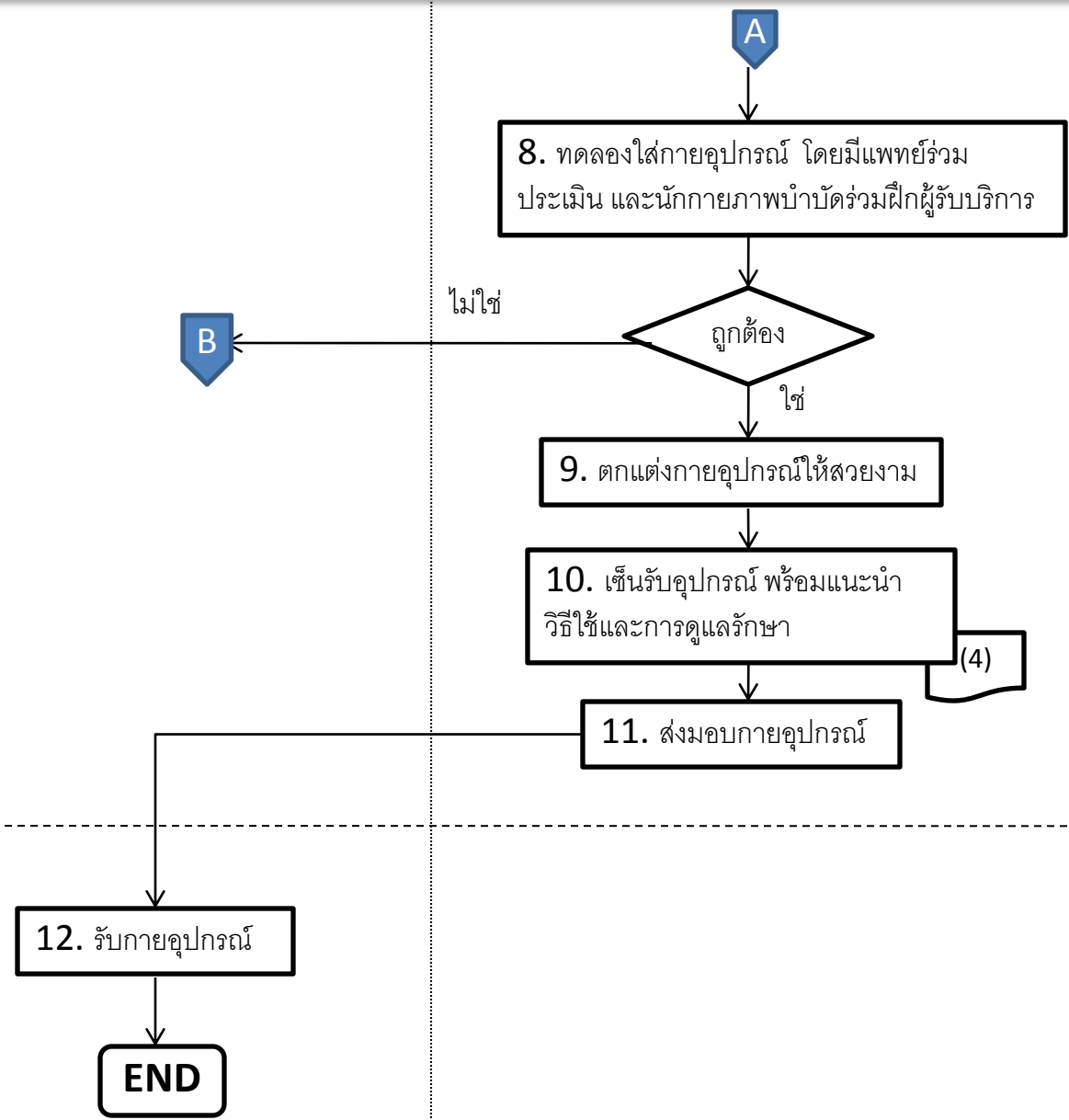
ขั้นที่ 4/4: รับกายอุปกรณ์

ผู้ขอรับบริการ

ผู้ให้บริการ

ระยะเวลา

หมายเหตุ



(ขั้นตอนที่ 1-12 ใช้เวลารวม 7 วัน (ไม่รวมขั้นตอนที่ 6))

เอกสาร:  
(4) สมุดลงทะเบียนกายอุปกรณ์  
  
\* ทั้งนี้ขึ้นอยู่กับความยากง่ายและซับซ้อนของกายอุปกรณ์ รวมถึงกรณีผู้ขอรับบริการไม่มาตามนัดด้วยเหตุผลใดๆก็ตาม